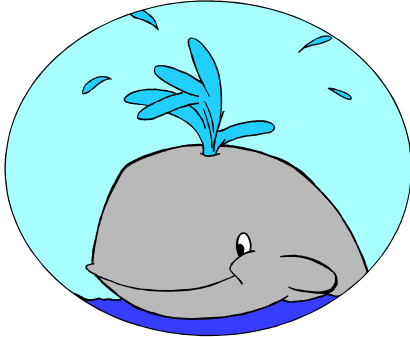


Ζώα, μικρά και μεγάλα



Αυτή είναι μια φάλαινα. Είναι γκρι.
Είναι μεγάλη. Έχει μικρά μάτια και
μεγάλο στόμα. Ζει στη θάλασσα.



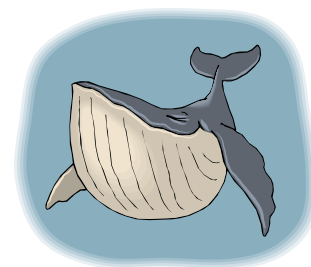
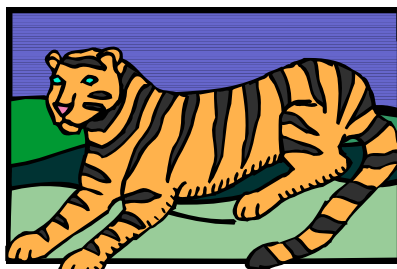
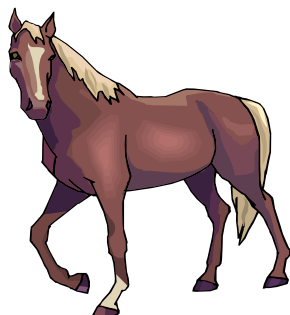
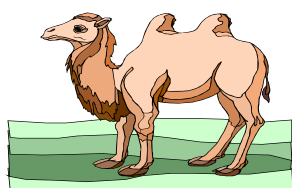
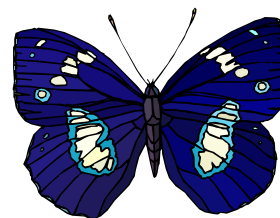
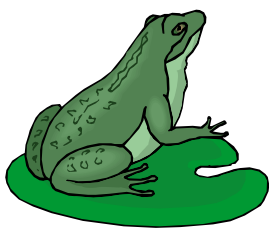
Αυτό είναι ένα κουνέλι. Είναι μικρό.
Είναι καφέ. Έχει μεγάλα αυτιά.
Ζει στο δάσος.



	Αγαπημένο ζώο	Είναι...	Έχει...	Ζει...
Μαρίνα				
Γιώργος				

Έχεις αγαπημένο ζώο;
Είναι μεγάλο ή μικρό;
Που ζει; Τι μπορεί να κάνει;

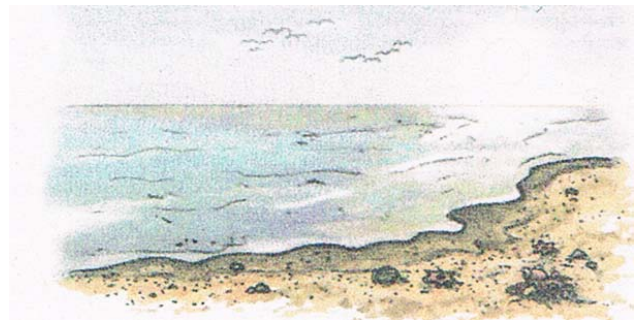
Δες αυτά τα ζώα.
Πως μπορείς να τα χωρίσεις σε ομάδες;



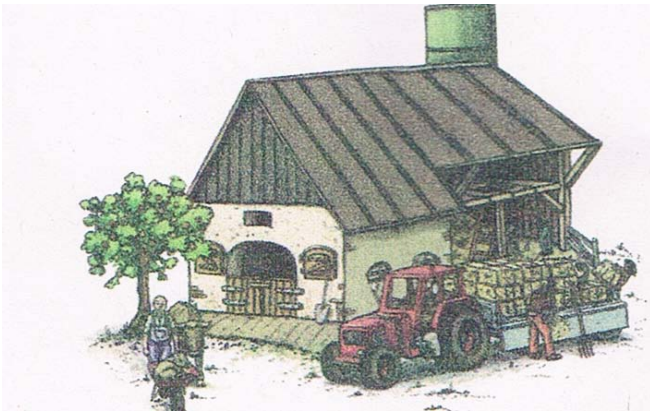
Ποια ζώα ζουν σε αυτά τα μέρη;



στο ποτάμι



στη θάλασσα



σε φάρμα



Σε σπίτι ή σε κήπο

Όλα τα ζώα μπορούν να κάνουν κάτι. Τι μπορούν να κάνουν;

Λάθος ή Σωστό. Βάλε Χ

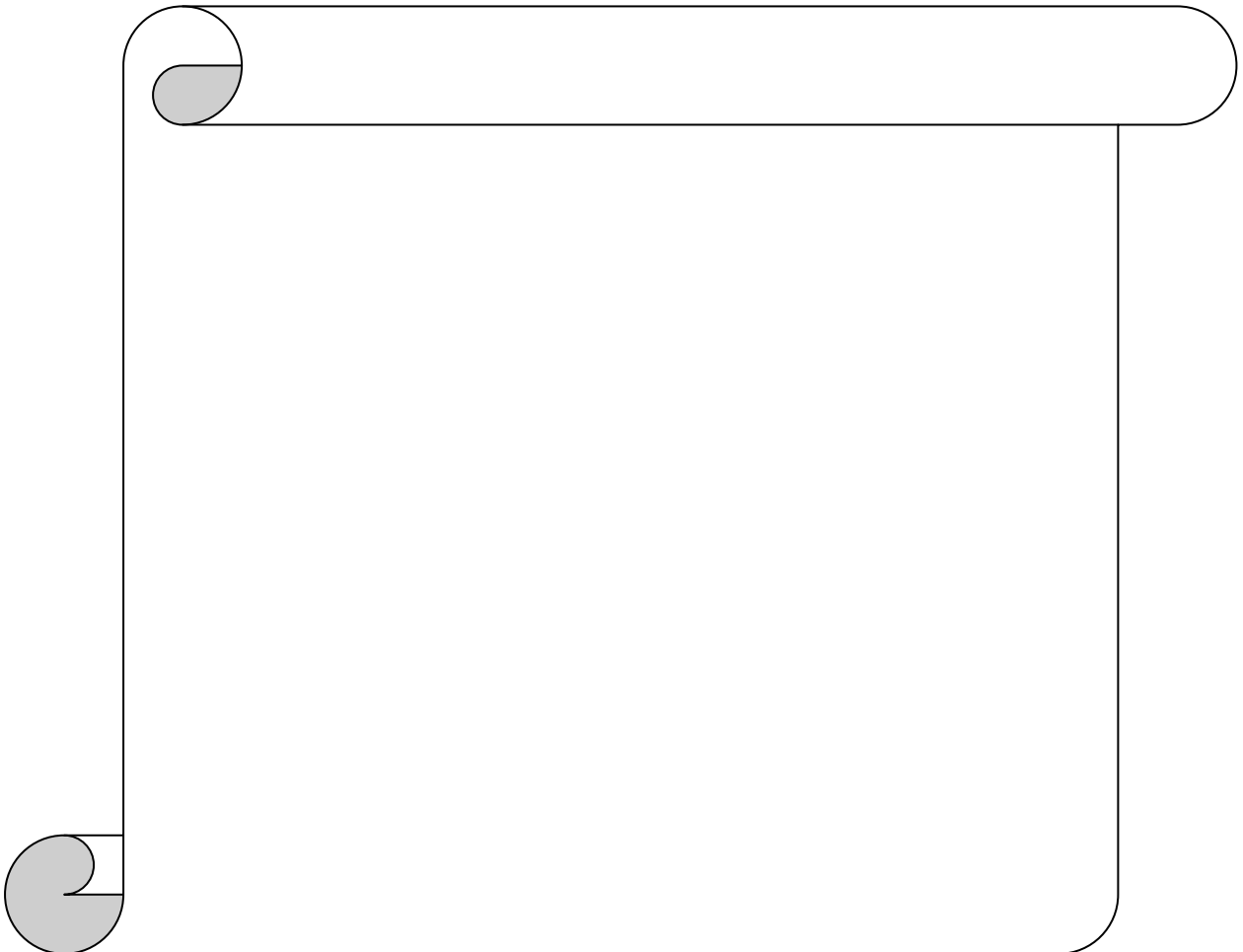
Όλα τα ζώα κινούνται.

Όλα τα ζώα τρώνε.

Όλα τα ζώα πίνουν.

Όλα τα ζώα πετούν.

Σχεδίασε ή βρες και κόλλησε μια εικόνα του αγαπημένου σου ζώου.



Κοίτα τις εικόνες.
Ποια έχουν ζωή; Ποια όχι;
Ποια είναι τα ζώα; Ποια δεν είναι ζώα;

το ψάρι
η πεταλούδα
ο σκύλος
το πουλί
η μαιμού
το δέντρο
ο βράχος
το λουλούδι
το αυτοκίνητο
το φίδι
η τίγρης
το ποτάμι

